

# GTE6 漫反射式光电开关，增强型

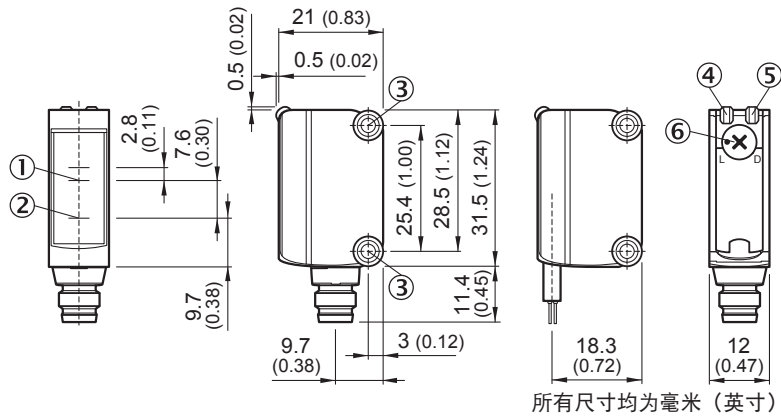
检测距离  
900 mm

漫反射式光电开关，增强型

- 类激光性能LED光源技术，光点更亮更精确
- 金属螺纹安装孔，安装简便且坚固
- 西克ASIC芯片，抗环境干扰和传感器互相干扰
- 大旋钮方便调节
- 指示灯大而明亮

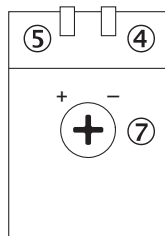


## 尺寸图



## 调节

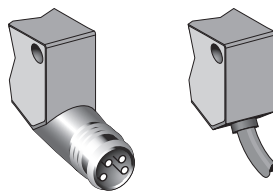
所有型号



- ① 光轴接收
- ② 光轴发射
- ③ M3螺纹安装孔
- ④ LED电源指示灯,绿色,360度可见
- ⑤ LED信号输出指示灯,黄色,360度可见
- ⑥ 亮通/暗通旋钮  
L = 亮通  
D = 暗通
- ⑦ 检测距离调节

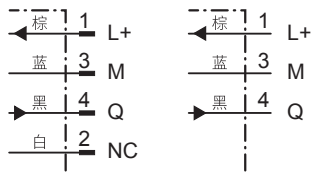
## 连接类型

GTE6-N4231	GTE6-N1231
GTE6-P4231	GTE6-P1231



4针, M8

3 x 0.14 mm<sup>2</sup>



## 附件

- 电缆和插头
- 安装附件



技术数据		GTE6-	N1231	N4231	P1231	P4231
最大检测距离	900mm <sup>1)</sup>					
检测范围	760mm					
检测范围调节方式	电位计					
光源类型	LED,红光, 650 nm <sup>2)</sup>					
光点直径	7 mm,距离90mm处					
供电电压V <sub>S</sub>	12 ... 24 V DC <sup>3)</sup>					
纹波	± 10 % <sup>4)</sup>					
能耗	≤ 30 mA <sup>5)</sup>					
开关输出	NPN集电极开路:Q					
	PPN:Q					
输出电压 PNP 高/低	V <sub>S</sub> - 3 V/约 .0 V					
输出电压 NPN 高/低	约 .V <sub>S</sub> / 3 V					
输出方式	亮通/暗通旋钮					
最大输出电流I <sub>A</sub> max	100 mA					
响应时间	<1,250μs <sup>6)</sup>					
切换频率 <sup>7)</sup>	500 Hz					
连接方式	电缆, PVC, 2 m <sup>8)</sup>					
	M8插头, 4针					
VDE防护等级	◇					
电流保护	V <sub>S</sub> 电源极性反接保护/ 输入输出短路保护/ 输出过流和短路保护					
防护等级	IP 67					
工作环境温度	-25 ° C ... +55 ° C					
储存环境温度	-40 ° C ... +70 ° C					
重量	M8插头型, 约20g					
	2m电缆型, 约60g					
外壳材质	ABS,PC,PMMA					
发货包含	安装支架, 螺丝钉					

1) 对90%反射率物体  
(基于DIN 5033的标准白色)

2) T<sub>a</sub>=+25°C下平均工作时间100,000小时

3) 限定值, 电源极性反接在短路保护下  
电流最大8A

4) 不可以超出供电电压V<sub>S</sub>允许范围值

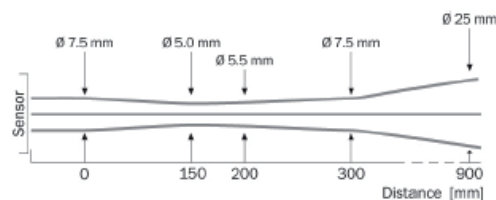
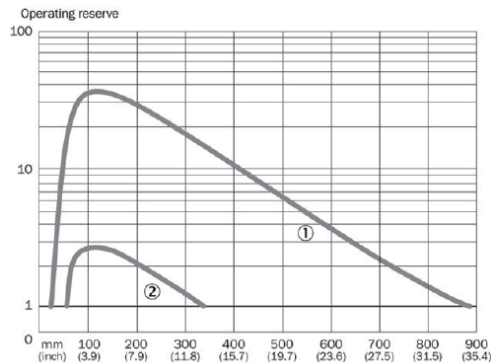
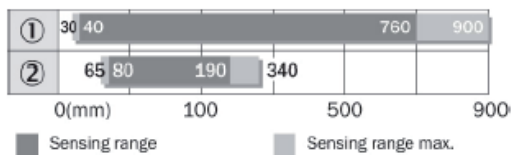
5) 空载

6) 电阻性负载情况下信号传输时间

7) 亮/暗比例1:1

8) 0°C以下不可弯曲

### 检测距离和信号冗余



### 订货信息

型号	订货号
GTE6-N1231	1065745
GTE6-N4231	1065761
GTE6-P1231	1065760
GTE6-P4231	1065730